



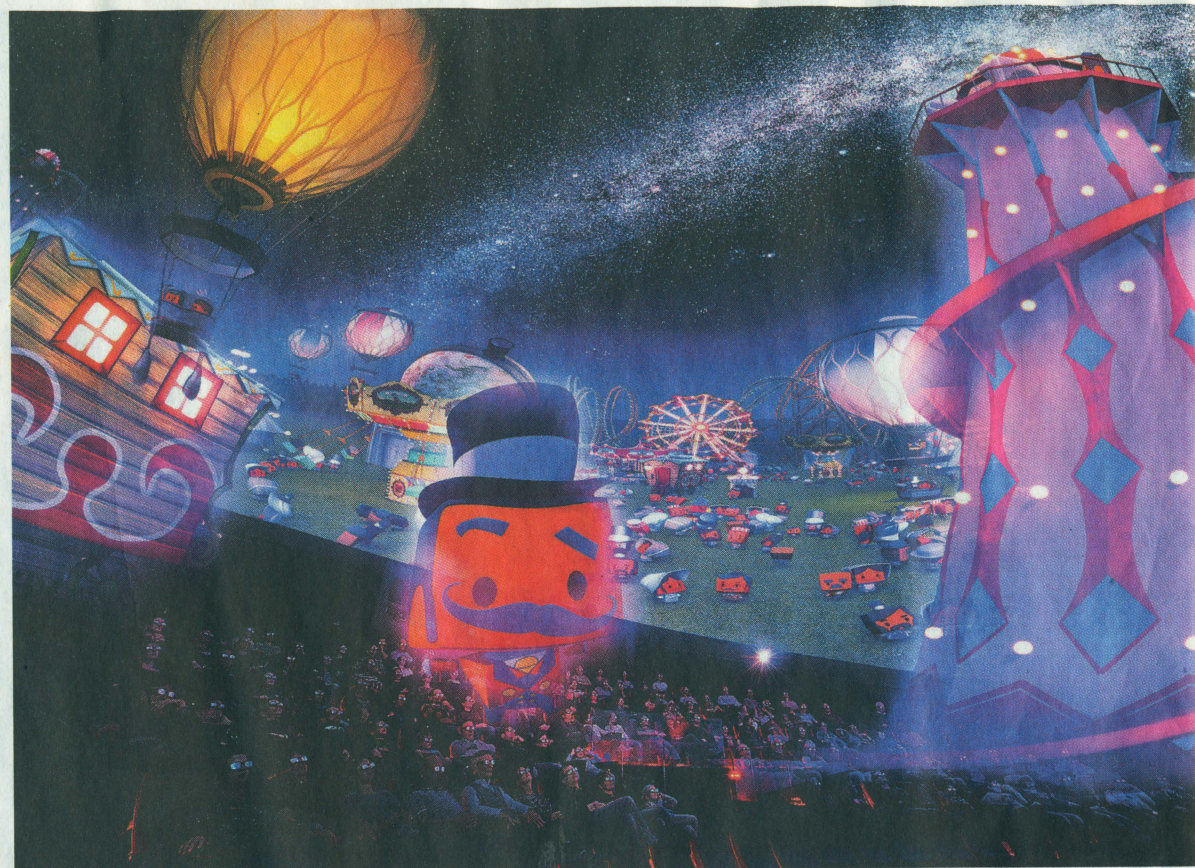
AUSSERGEWÖHNLICHE ERLEBNISWELTEN

**MIT SCIENCE DOME, STERNWARTE UND
EXPERIMENTALTHEATER BIETEN DIE
ERLEBNISWELTEN NEUE PERSPEKTIVEN.**

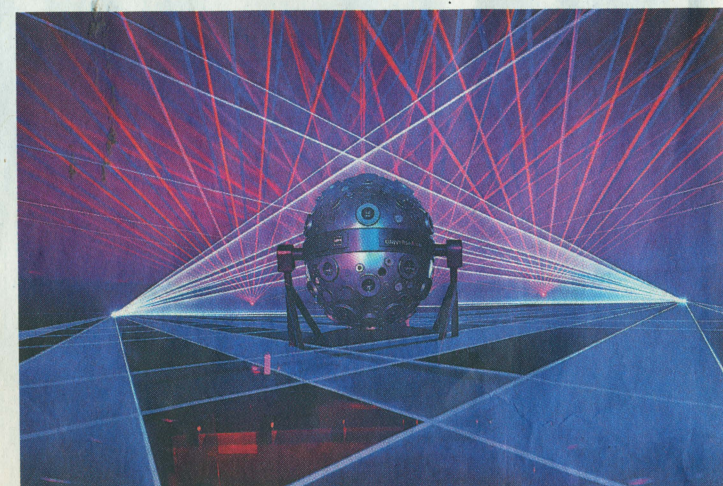
Zurücklehnen und Staunen sind im Science Dome angesagt. Dabei handelt es sich um eine weltweit einzigartige Kombination aus Planetarium und Theater. Deren Herzstück ist ein bewegliches Auditorium, das sich um 180 Grad dreht. Darüber wölbt sich ein 700 Quadratmeter großer Kuppelscreen, der einem das Gefühl gibt, sich im Mittelpunkt des Geschehens zu befinden. Dank einer hochauflösenden Projektionsanlage mit einer neuartigen Beleuchtungs- und 3D-Audioausstattung reisen Zuschauer im Science Dome virtuell durch den Weltraum oder erleben spektakuläre Laser- und Experimentalshows. Durch Wind- und Nebelmaschinen sowie einen eindrucksvollen Wasservorhang werden die Elemente unmittelbar spürbar.

Auf zur glühenden Sonnenoberfläche, zu unerforschten Planeten und fernen Galaxien: Die Sternwarte mit Deutschlands erster All-Sky-Kuppel, die komplett barrierefrei ist, bietet ein faszinierendes Beobachtungsprogramm und wird ergänzt durch vier leistungsfähige Teleskope auf der Dachterrasse. Mit ihnen können Astronomiefans auch Fotos vom Weltall machen. Gemeinsam mit Astronomen der Robert-Mayer-Sternwarte Heilbronn werden in der Sternwarte zudem Astro-Workshops angeboten.

Und im Experimentaltheater lernen Kinder bis zehn Jahre naturwissenschaftliche Phänomene in eigens entwickelten Show- und Mitmachformaten altersgerecht und auf unterhaltsame Weise kennen.



Im Film „Wir sind Sterne – 3D“ unternehmen die Besucher eine Reise durch Raum und Zeit und erleben das Universum aus einem neuen Blickwinkel.



Wissenschaft mit allen Sinnen erleben die Zuschauer dank modernster Projektionstechnik.